

Le ROSE réseau multipartenarial, créé en 2008, a pour mission principale la consolidation, la valorisation et la diffusion des données de référence en Île-de-France concernant :

- les consommations d'énergie
- les émissions de GES
- les productions locales d'énergie

Les données consolidées et diffusées par le ROSE sont multi-énergie (électricité, gaz et chaleur), elles concernent les différents secteurs d'activité (résidentiel, tertiaire, industrie, transports et agriculture) et sont disponibles jusqu'au niveau communal.

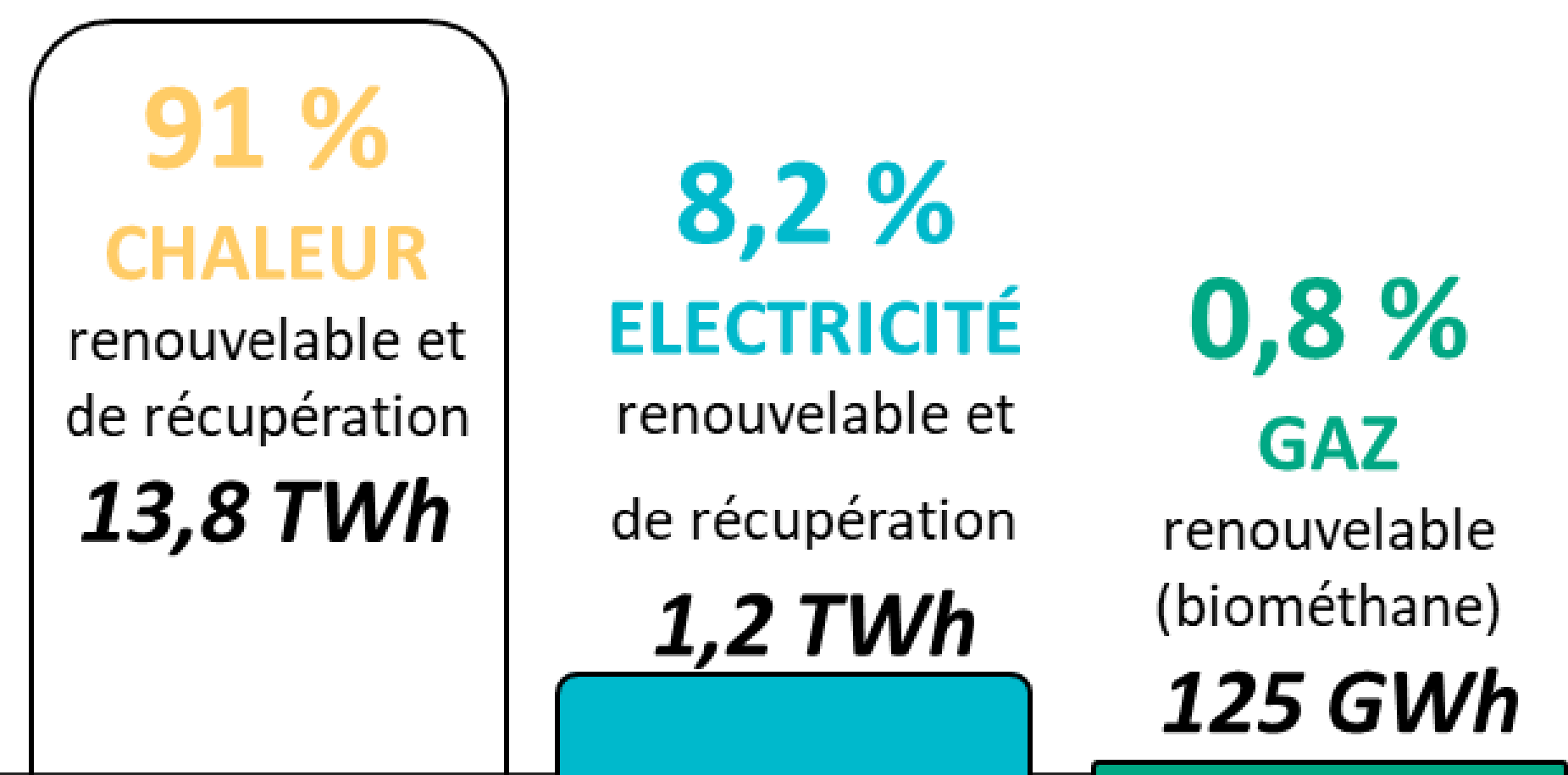
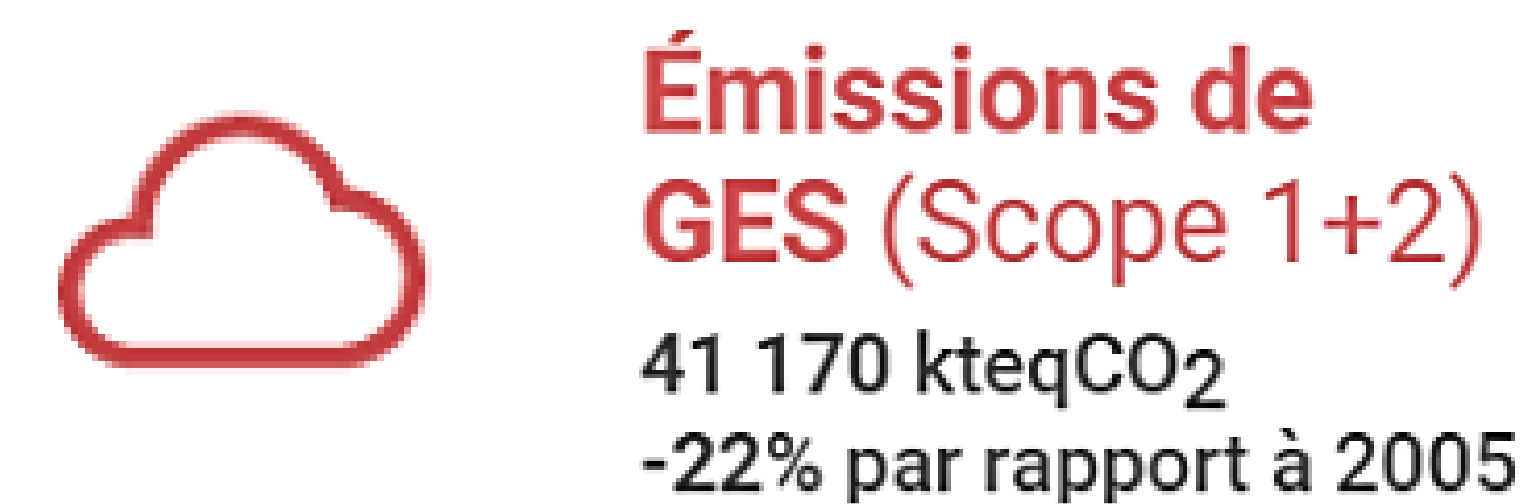
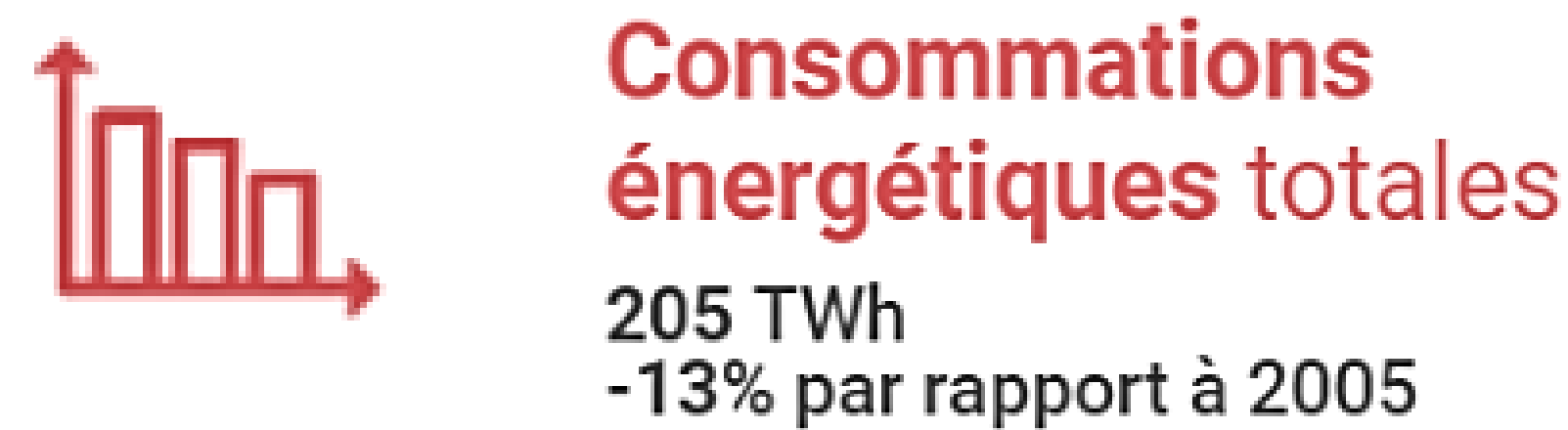
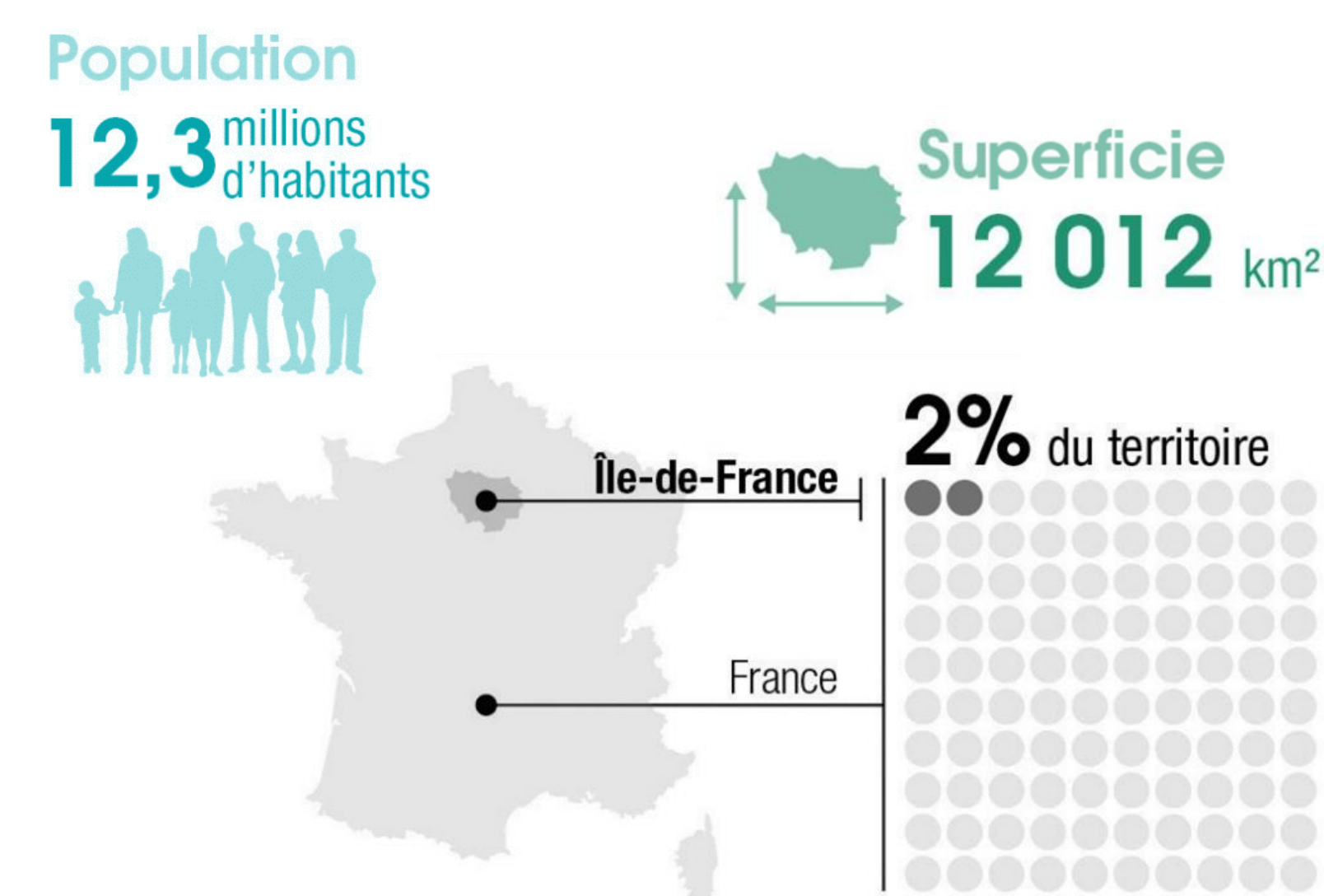
Plusieurs années de référence sont disponibles et permettent de remonter jusqu'à 2005.

Elles permettent ainsi une vision la plus précise possible.

### Fonctionnement

Le ROSE travaille et se réunit sous différents formats :

- Des groupes de travail thématiques, lieux d'échanges méthodologiques et techniques
- Un comité technique, pour le suivi et la mise en œuvre des travaux tout au long de l'année
- Un comité de pilotage restreint qui supervise l'ensemble des travaux et définit le programme de travail chaque année
- Une plénière, réunissant l'ensemble des partenaires une à deux fois dans l'année



Les données servent notamment à la réalisation des diagnostics territoriaux dans le cadre des PCAET et au suivi des politiques publiques régionales et locales.

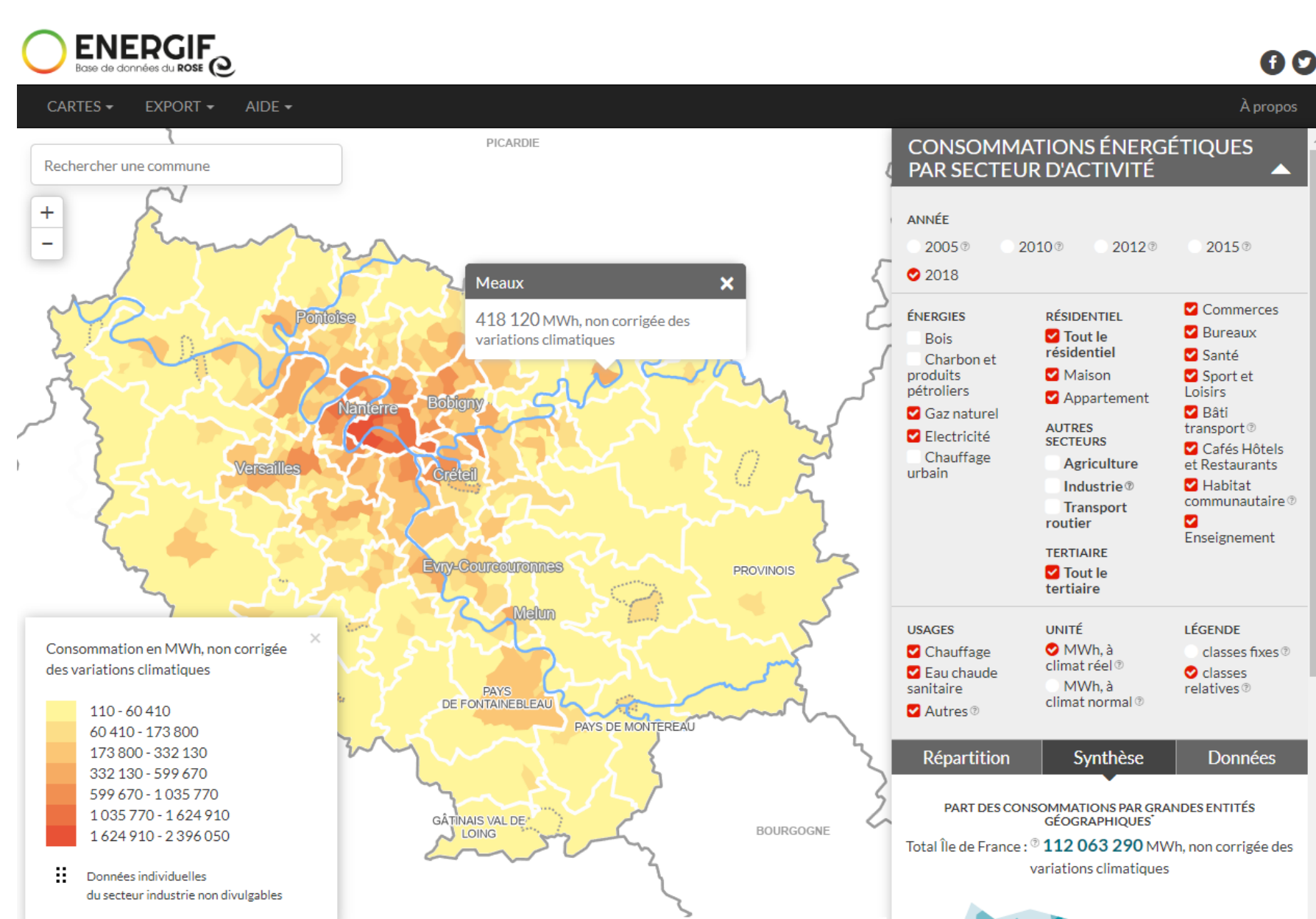
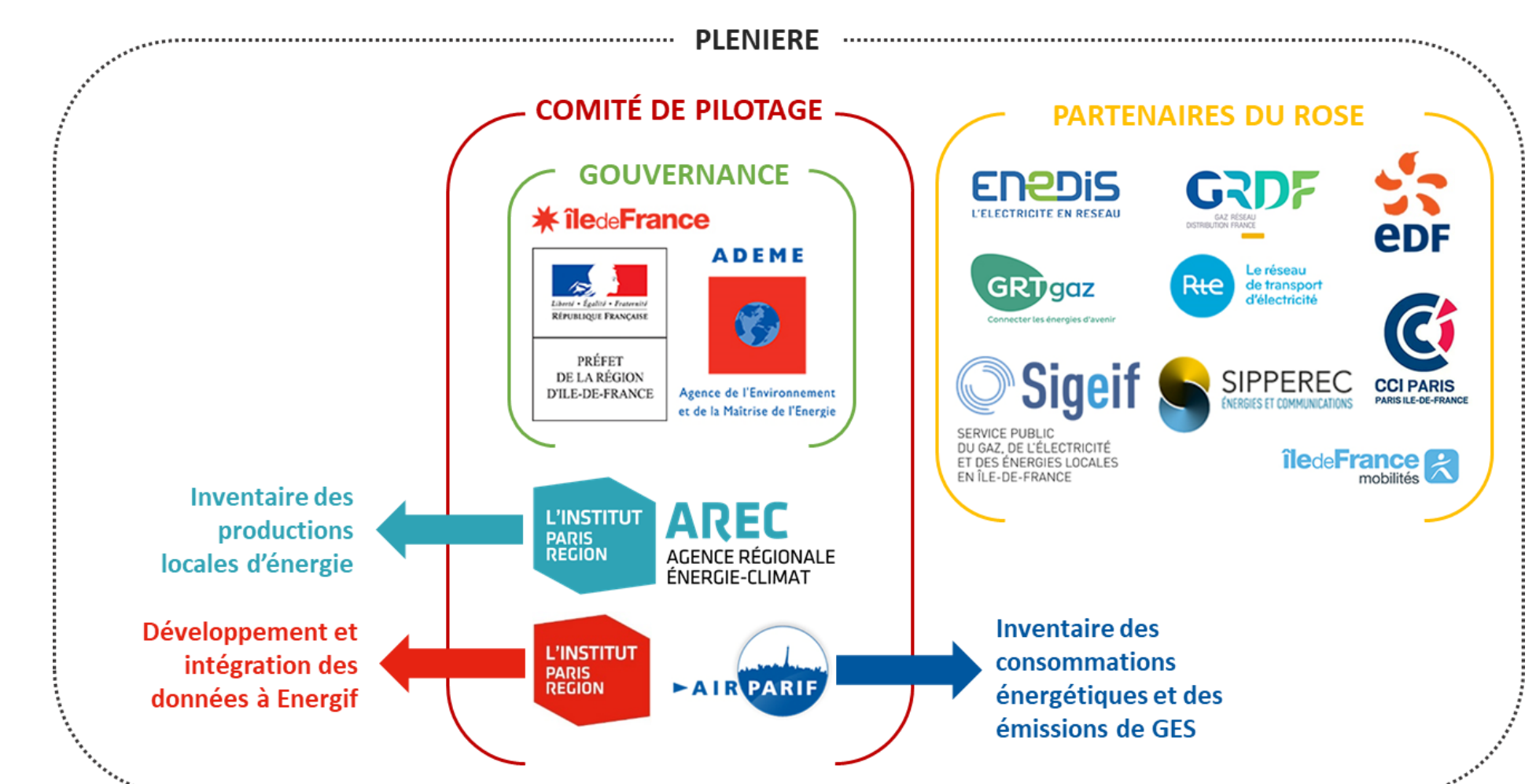
### Gouvernance

Le ROSE regroupe une quinzaine de membres, dont notamment l'Etat et la Région, qui copilotent le réseau, mais aussi l'ADEME, Airparif (l'agence de surveillance de la qualité de l'air), L'Institut Paris Region, ainsi que les gestionnaires de réseaux.

### Base de données ENERGIF

Le ROSE dispose également d'un outil de visualisation cartographique, Energif, sur lequel l'ensemble des indicateurs et des données disponibles sont représentés à travers différentes cartes.

Cet outil permet également d'accéder à des fiches territoriales simplifiées permettant de comparer simplement les données d'une commune à celles de son intercommunalité, de son département, de la Métropole du Grand Paris et de la région.



### En savoir plus

- <https://www.arec-idf.fr/>
- <https://www.roseidf.org/>
- <http://sigr.iau-idf.fr/webapps/cartes/rose/?op=a>

### Contact

Dylan Pottier

Email : [dylan.pottier@institutparisregion.fr](mailto:dylan.pottier@institutparisregion.fr)



Réseau d'Observation Statistique de l'Energie et des émissions de gaz à effet de serre en Ile-de-France

The ROSE is a network created in 2008, whose main mission is to consolidate and provide the official data and informations for the Paris Region, regarding :

- energy consumptions
- greenhouse gases emissions
- local energy productions

The observatory offers a multi-energy vision of every territory (electricity, gas, and heat), it covers all of the main sectors (residential, tertiary, industry, transportation and agriculture). The information is available from the region scale to the city scale, and goes back from today to 2005 with different years in between.

**Energy consumption**  
205 TWh  
-13% compared to 2005

**GHG emissions**  
41 170 kteqCO<sub>2</sub>  
-22% compared to 2005

**91 % HEAT** renewable and recovered  
**13,8 TWh**

**8,2 % ELECTRICITY** renewable and recovered  
**1,2 TWh**

**0,8 % GAS** renewable (biomethane)  
**125 GWh**

Information is used in particular for carrying out territorial diagnosis for local energy and climate plans and for monitoring regional and local policies.

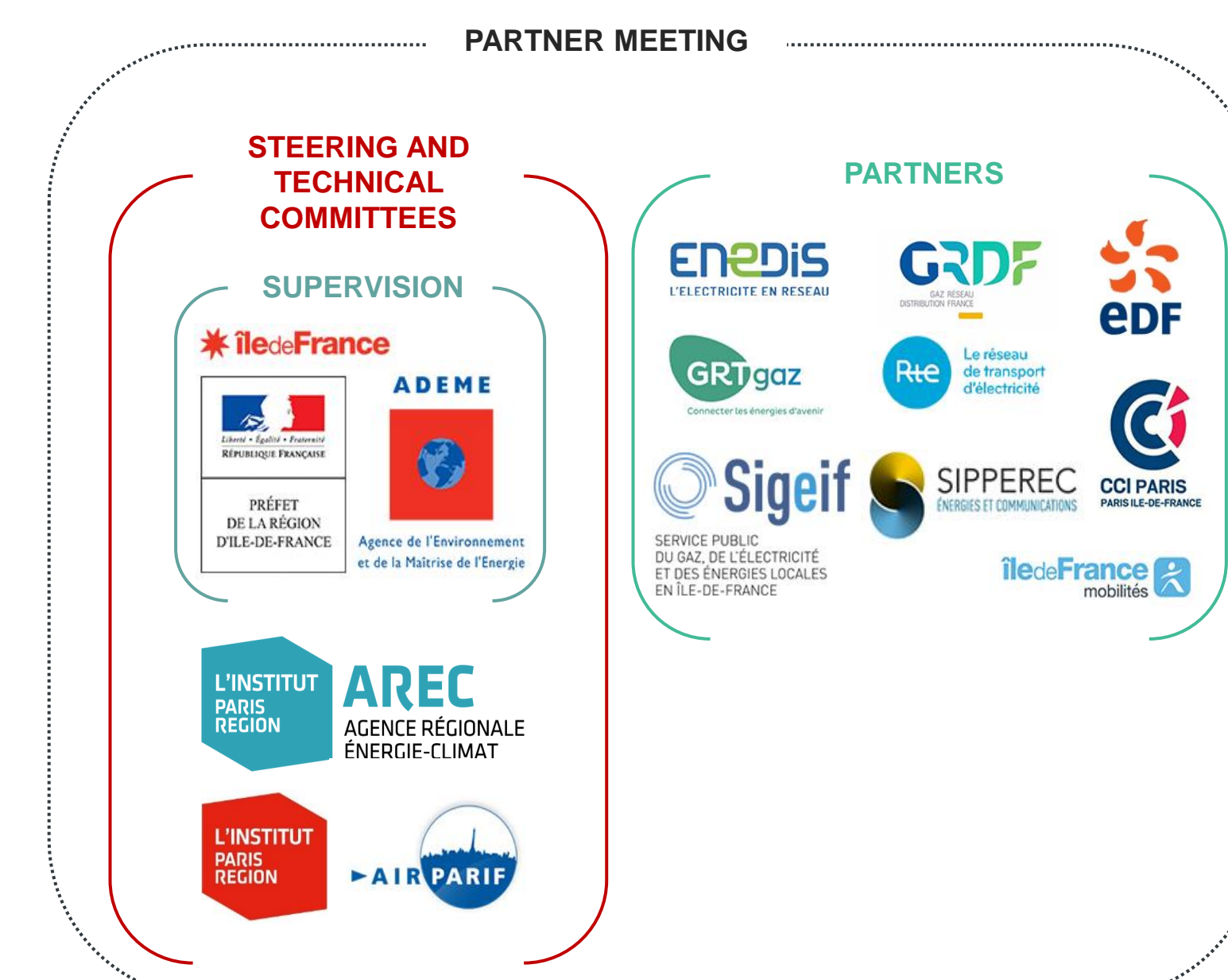
## Working methods

The network works and meets in different levels :

- Thematic working groups, for methodological and technical discussions
- A technical committee, to ensure the good implementation of the work all along the year
- A steering committee, to supervise the activities and define the work program each year
- A partner meeting, gathering everyone once or twice a year

## Governance

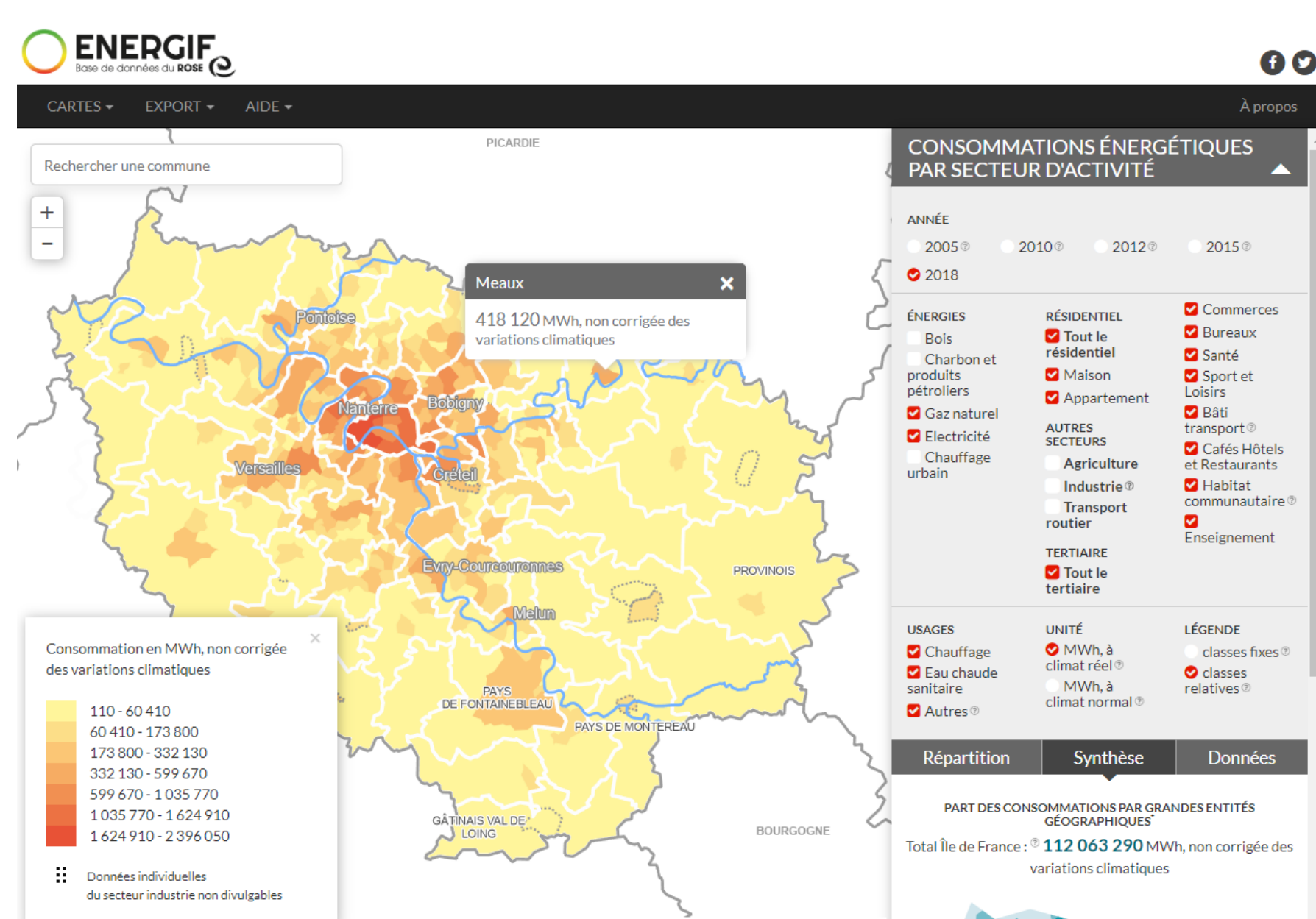
The network gathers 15 partners, including Regional Council and the representation of the environment ministry in the Paris Region, supervising the network and its activities together, the national agency of ecological transition (ADEME), the air quality monitoring agency (called Airparif), the Paris Region Institute, and also the energy networks operators.



## Database ENERGIF

The observatory also has a cartographic visualization tool online, called Energif, in which all the indicators and available data are represented through different maps.

This tool also provides access to territorial sheets allowing a simple comparison of all the indicators of a municipality with the upper levels up to the Region scale.



## Further reading

- <https://www.arec-idf.fr/>
- <https://www.roseidf.org/>
- <http://sigr.iau-idf.fr/webapps/cartes/rose/?op=a>

## Contact

Dylan Pottier  
Email : [dylan.pottier@institutparisregion.fr](mailto:dylan.pottier@institutparisregion.fr)



Réseau d'Observation Statistique de l'Energie et des émissions de gaz à effet de serre en Ile-de-France